



Facil



*Facilia*

# EN RYMLIG KVARTSTONNARE MED FARTRESURSER.

Det kan vara svårt att välja rätt segelbåt. Att vara säker på att man gör ett bra köp. Den här trycksaken vill ge en närmare presentation av ett vettigt alternativ bland de moderna familjebåtarna.

## FACIL – EN FIN KONSTRUKTION

Facil har konstruerats av Tommy Stål. Han gillar inte kompromisser och har därför satsat på att tillgodose det allra viktigaste – seglingsegenskaperna och komforten.

Hon är en modern havskryssare med masthead-rigg, fenköl och balansroder. Förskeppet är vasst och aktern bärig. Hon väger drygt två ton med knappt halva vikten i blykolen.

En bekvämare kvartstonnare får du leta efter. Fyra rejäla fulllängdskojer, ett lättarbetat pentry och en sittbrunn med både svängrum och fin sikt föröver. Alla beslag och detaljer sitter på rätt ställe – det bidrar också till komforten.

## HÅLL MED OM ATT FACIL ÄR EN OVANLIGT VACKER BÅT.

När man kommer in i en hamn med sin Facil får man ofta höra att man har en vacker båt. Som standard är hon vit med knallröd vattenlinje. Mast, bom och fotlister är gjorda i svarteloxerad aluminium. Stabila pulpits



och en rad rostfria beslag kompletterar helhetsintrycket.

Facil är också utrustad med ordentliga grabbräcken i teak, skylight över förpiken, viklucky över nergången till ruffen, dränerad ankarbox, ventilator och en mängd andra finesser.

Är du finsmakare blir du glad över att alla fall inklusive spinnakerlift finns invändigt i masten och bomlikssträckare och revtampar invändigt i bommen. Självklart har Facil snabbrev.



Ett bra exempel på det vettiga detaljarbetet är "snabbkrokarna" för förseglen.

## DU KAN TRYGGT LITA PÅ FACIL I ALLA VÄDER.

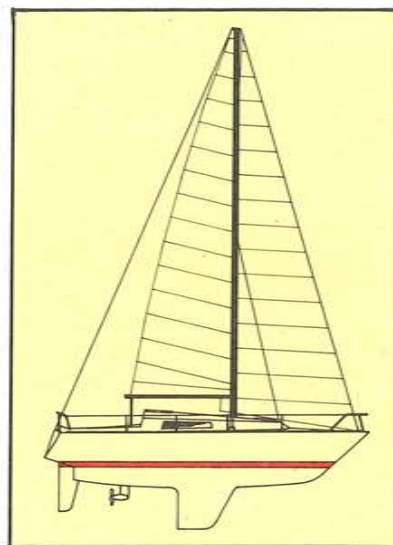
Att hon seglar alldeles utmärkt, det har hon visat under många hårda testseglingar, inte minst till havs. Den väl tilltagna blykolen gör henne stabil. Det kommer du att märka när vinden friskar i. Och när vädret är lätt



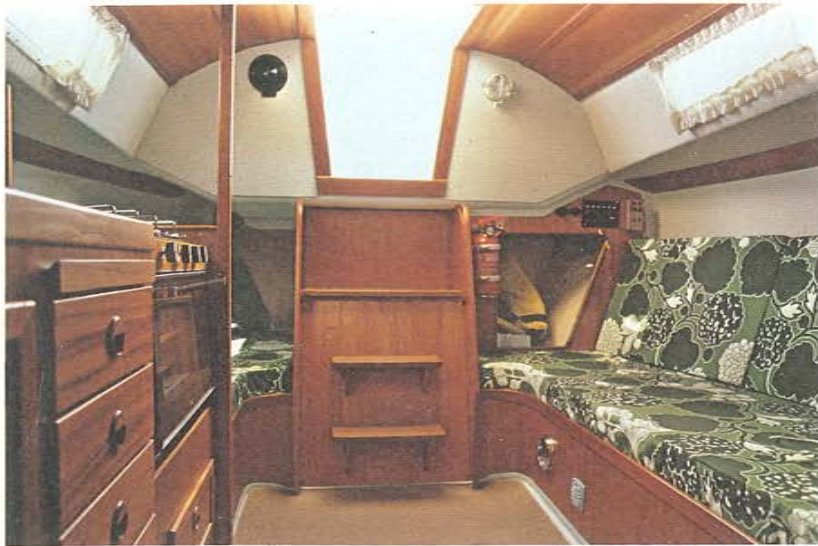
har du glädje av den höga, effektiva riggen och de välsydda seglen.

Du har också en pålitligt dieselmotor när så behövs. Som standard är Facil utrustad med en Volvo MD 5A/110 S på 7,5 hk. Den ger en fart på ca 6 knop. En stor fördel med motorinstallationen är att den gör det mycket lätt att komma åt motorn för service osv.

Från sittbrunnen sköter du det mesta under segling. Alla fall utom storfallet är neddragna i brunnen. Även spinnakerlift och nedhalare. Och varenda detalj sitter på rätt ställe.



# TA EN EXTRA TITT PÅ INREDNINGEN, DU BLIR IMPONERAD.



**NJUT AV DEN  
EXKLUSIVA KOM-  
FORTEN OMBORD!**

När du kommer ner i ruffen finns pentryt om styrbord och en inbjudande vinkelsoffa om babord. Mysigt!

Det är inte vanligt att man hittar en så påkostad och ombonad inredning i båtar av Facils storlek. Den genomtänkta ruffen för tanken till betydligt större båtar.

## **ORDENTLIG KOMFORT ÄVEN UNDER DÄCK.**

Den sköna L-soffan är hela 2.30 lång, mjuk och skön. Dessutom finns en tvåmeters stickkoj om styrbord i den avskärmade hörnan akter om pentryt. Med det stabila mahognybordet uppfällt sitter ett helt sällskap bekvämt till bords.

Alla snickerier är gjorda i utvald mahogny. Det gör Facils inredning till en av de hemtrevligaste.



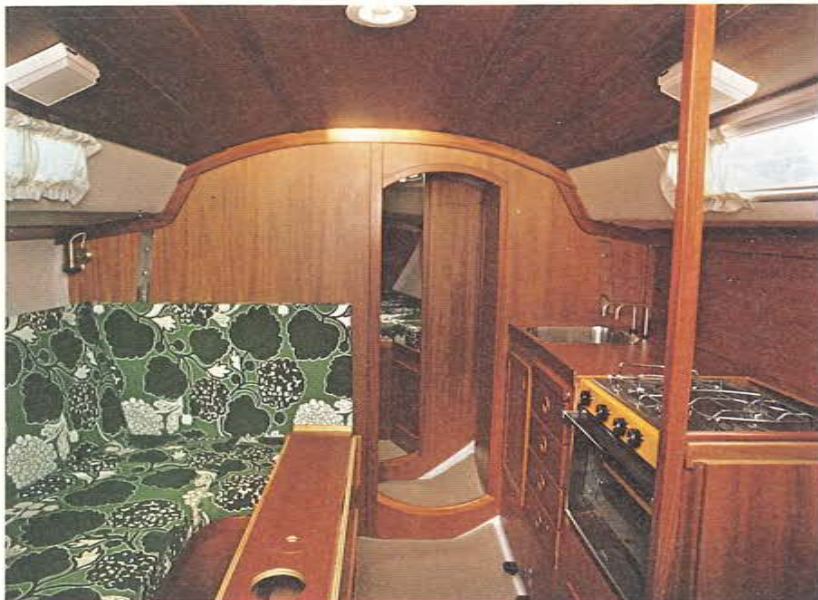
Det lättarbetade pentryt har ett 3-lågit gasolkök med ugn

och en diskho där man lika lätt trampar fram både sjö- och färskvatten. Dessutom finns porlinssskåp och ett utrymme med draglådor. Akterut finns ett stort stuvutrymme med plats för segelsäckar och sjökläder.

Ventilationen ombord är effektiv – det är en viktig detalj. Och de tonade rutorna är av härdat glas.

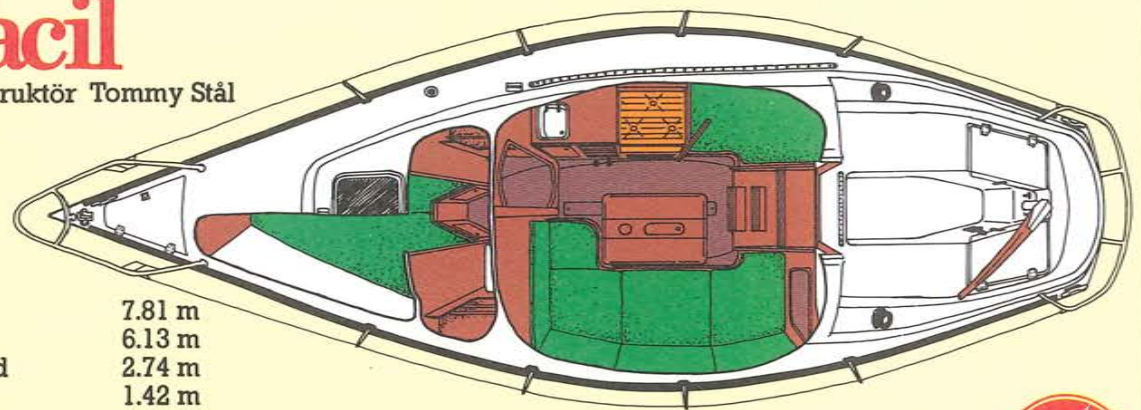
I förpiken finns två bekväma kojor med decimetertjocka dynor, 1.90 långa. Även här ger mahognyn en trivsamt känsla. Om babord finns en Handihead toalett med tank och om styrbord en rejäl garderob.

Sammantaget ger Facil så mycket för pengarna att du borde ta en provsegling. Det kommer att övertyga dig.



## Facil

Konstruktör Tommy Stål



Löa	7.81 m
Lvl	6.13 m
Bredd	2.74 m
Djup	1.42 m
Deplacement	2.100 kg
Kölvikt	930 kg, bly
Segelyta IOR	ca 31,0 m <sup>2</sup>
Mätetal IOR	ca 5,5 m
Motor Volvo MD 5A/110 S,	7,5 hk

Oaxen Marin AB

150 16 Hölö, tel: 0755-530 45

